

Tutorial de configuração do preset

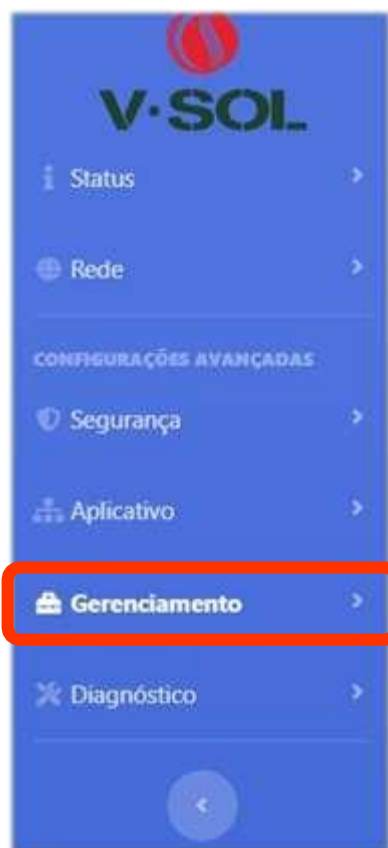
Modelo do equipamento: ONT HG3221D-4G1S AC1200G4 FXS

Código: 68400005



Neste tutorial mostraremos como fazer a configuração do preset, função que salva as configurações atual como padrão

Este tutorial é destinado a configuração de preset do equipamento, uma função que permite salvar as configurações atuais como padrão, com a configuração salva como padrão toda vez que o equipamento for resetado ele voltará com as configurações que já estavam, caso um cliente aperte o botão de resete, não irá apagar as configurações.

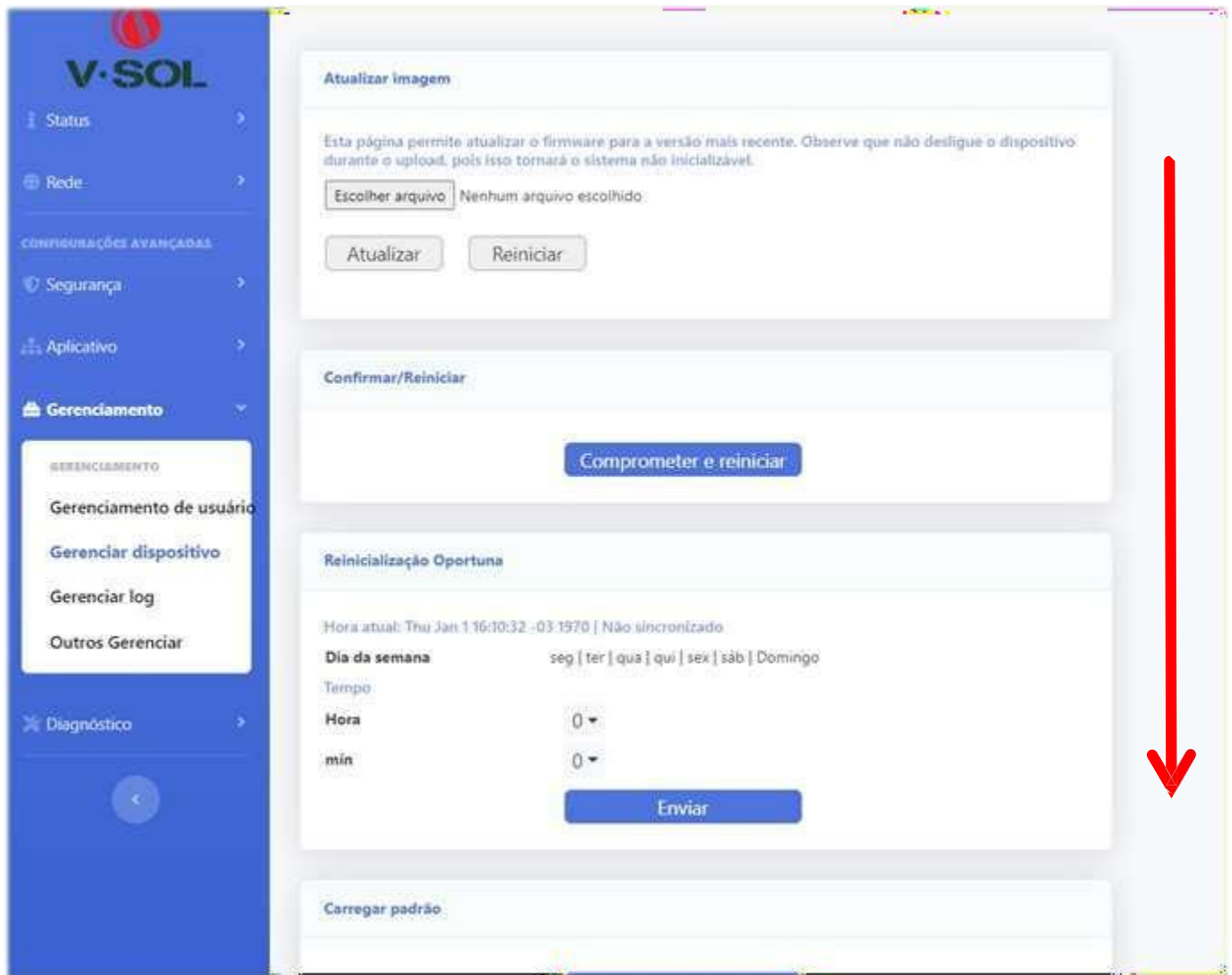


1 - Para iniciar a configuração de preset do equipamento selecione a opção de **Gerenciamento** no menu lateral da interface



2 - Em seguida selecione a opção de **Gerenciamento dispositivo**

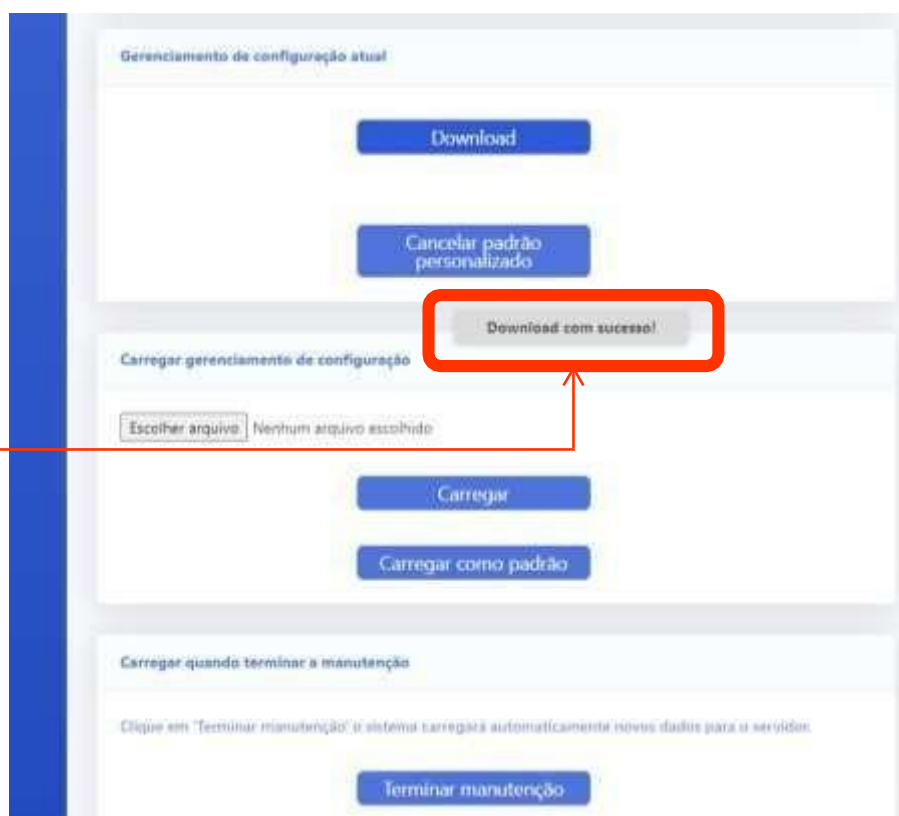
3 - Agora com a nova página aberta, arraste com o mouse para baixo até chegar na configuração de **Gerenciamento de configuração atual**



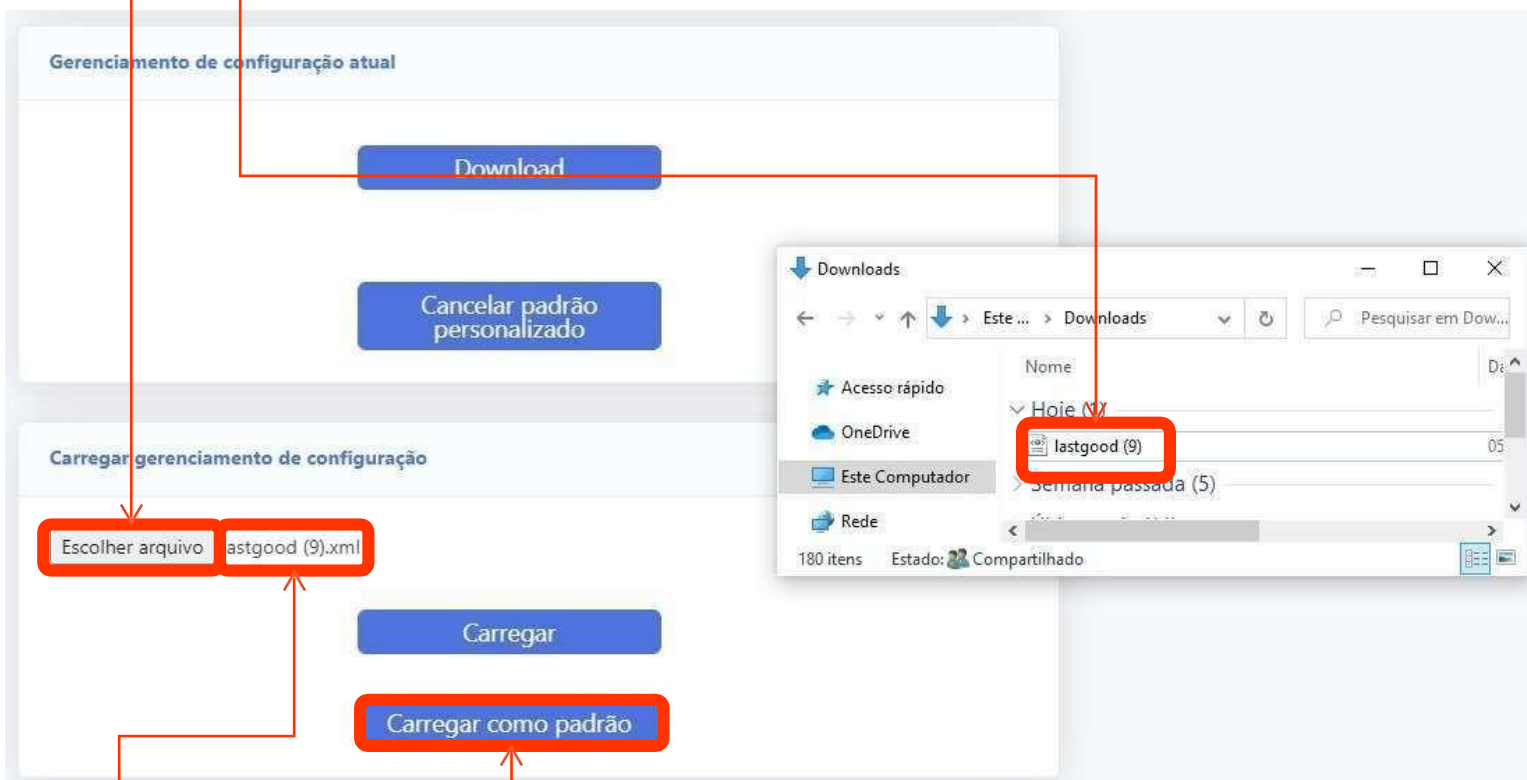


4 - Agora na configuração de **Gerenciamento de configuração atual**, selecione a opção de **Download** para poder baixar as configurações que estão no equipamento

Feito o download, irá aparecer um aviso que o download foi feito com sucesso



5 - Após fazer o download das configurações do equipamento selecione o arquivo em seu dispositivo pela opção **Escolher arquivo**



6 - Com o arquivo selecionado, clique em **Carregar como Padrão** para dar início ao processo

Feito todos os procedimentos de configuração agora seu equipamentos não vai perder as configurações quando resetado, recomendamos que anote o nome de usuário e senha de acesso, caso perca essas informações o equipamento ficara inacessível

